

Veiligheid voor alles: het fixeren van het babyhoofdkussen van Theraline, bijv. met een moltonluier of het vastzetten onder het spanlaken, helpt weliswaar tegen verschuiven, maar vermindert echter ook de vrije dooradembaarheid van het speciale weefsel. Een risico dat serieus genomen moet worden als uw baby begint zichzelf om te draaien!

#### TIPS VOOR HET OMGAAN MET HOOFDVERVORMINGEN\*

- Om tegelijkertijd zowel de veiligheid van uw baby te waarborgen als het achterhoofdje te ontlasten, geldt de basisregel: alleen om te slapen op de rug, en voor het spelen, dragen etc. op de buik leggen! - Zo wordt het hoofdje ontzien als uw baby wakker is.
- Als uw baby in bed een typische kijkrichting heeft, bijv. naar de deur of het raam, kunt u het bed vaker zo draaien, dat telkens de andere kant van het hoofdje wordt belast.
- Leg, nadat uw baby in slaap gevallen is, zijn of haar hoofdje nog eens op de niet vervormde kant.
- Gebruik het babyhoofdkussen van Theraline zo vaak mogelijk om een optimale drukverdeling op het hoofdje van uw schattembout te bereiken.

#### EIGENSCHAPPEN VAN HET STRUCTUURWEEFSEL

- Extreem grote luchtcirculatie\*\* in alle richtingen – zelfs onder belasting
- Behaaglijke kusseneigenschappen
- Optimale terugvering
- Zeer goed warmtetransport
- Zacht en huidvriendelijk oppervlak

#### Let op:

**Voorkom druk op het strottenhoofd door een kanteling van het babyhoofdje.** Nadat het babyhoofdje op het babyhoofdkussen van Theraline is gelegd, moeten hoofd en lichaam op één lijn liggen. Bij bepaalde, bijzonder brede hoofdvormen zinkt het babyhoofdje mogelijk niet in de voorgevormde holte, zodat een verhoogde plaatsing van het babyhoofdje met ca. 1,5 – 2,5 cm mogelijk is. Een vergroting van de holte is echter mogelijk. Neem eventueel contact met ons op voor meer informatie.

#### GEBRUIKSPERIODE

**Maat 1** Preventie & Veiligheid: tot ca. 7 kg

**Maat 2** Regeneratie & Veiligheid: vanaf ca. 7 kg

**Waarschuwing:** Voor gebruik bij 60 °C wassen.

#### PRODUCTINFORMATIE

##### Dimension

Maat 1: ca. 21 x 20 x 3 cm

Maat 2: ca. 24,5 x 23 x 5 cm

##### Materiaal

96 % Polyester / 4 % Katoen

##### Wasinstructies



COMMENT FONCTIONNE L'OREILLER POUR BÉBÉ

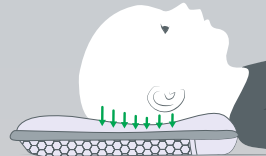


HOE HET BABYKUSSEN FUNCTIONEERT



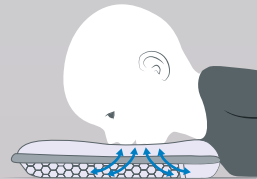
FR Répartition de la pression sur un support droit

NL Drukverdeling op egale ondergrond



FR Allègement de la pression exercée grâce à l'oreiller pour bébé

NL Drukontlasting dankzij het babyhoofdkussen



FR Permet de respirer librement grâce au tissu intercalaire aéré

NL Ongehinderd doorademen dankzij bijzonder luchtdoorlatend structuurweefsel



FR Positionnement correct de l'oreiller pour bébé Theraline (Attention à la position de l'étiquette !)

NL Juiste positie van het babyhoofdkussen van Theraline (let op de juiste positie van het label!)

© THERALINE 09/2022

# THERALINE

*Wir geben Leben Halt*

THERALINE eK · Industriepark Nord 56 · D-53567 Buchholz Ww.

[www.thermaline.de](http://www.thermaline.de)

# THERALINE

*Wir geben Leben Halt*

## Das Babykopfkissen

PREVENTIE & REGENERATIE - MET VEILIGHEID

Helpt de **natuurlijke vorm van het hoofdje** van uw baby te behouden en te herstellen.

PRÉVENTION & RECONSTITUTION - AVEC SÉCURITÉ

Aide à maintenir et restaurer **la forme naturelle de la tête** de votre bébé.



**Taille 1** jusqu'à ca. 7 kg  
**Maat 1** tot ca. 7 kg



**Taille 2** à partir de 7 kg  
**Maat 2** vanaf ca. 7 kg



MODE D'EMPLOI



GEBRUIKSAANWIJZING

\* Theraline adviseert u bij alle hoofdvormingen uw kinderarts te raadplegen.

Let op: De babyhoofdkussens van Theraline fungeert primair als profylaxe (maat 1) en regeneratie (maat 2). Zij dienen alleen ter ondersteuning bij de behandeling van hoofdvormingen.

Bepaalde hoofdvormingen kunnen op ernstige aandoeningen duiden en vereisen in ieder geval een medische behandeling.

\*\* Voor een optimale veiligheid moet te allen tijde van het gebruik van kussenovertrekken, handdoeken, stoffen luiercompressen e.d. worden afgezien.

## POURQUOI L'ARRIÈRE DE LA TÊTE DE MON BÉBÉ SE DÉFORME-T-ELLE ?

Les sages-femmes et les médecins recommandent à juste titre de coucher votre bébé sur le dos. Le taux de décès en Allemagne a nettement diminué grâce à cette précaution. Malheureusement, les os du crâne sont si souples pendant les premiers mois de la vie de bébé que la station couchée prolongée entraîne souvent un aplatissement bien visible et/ou une déformation de la tête. L'arrière de la tête présente même fréquemment une zone sans cheveux.

## PROTÉGEZ VOTRE BÉBÉ À TEMPS

En y regardant de près, on constate qu'aujourd'hui de nombreux bébés ont l'arrière du crâne plus ou moins déformé ou que la position de repos conseillée sur le dos laisse quelques zones sans cheveux. En temps normal, les cheveux repoussent rapidement au deuxième semestre de la première année et les déformations se résorbent petit à petit avec la pression occasionnée par le cerveau en croissance. Toutefois, les déformations ne sont souvent acceptées que pour la sécurité de l'enfant, comme une sorte de pis-aller. En effet, l'utilisation d'oreillers, tout comme les positions du bébé sur le ventre et sur le côté, a été reconnue facteur de risque supplémentaire de mort subite du nourrisson. Il est donc tout à fait compréhensible que la plupart des parents refusent aujourd'hui d'utiliser un oreiller.

Heureusement, avec l'oreiller pour bébé Theraline (taille 1) vous pouvez offrir à votre enfant tout le confort et un maximum de sécurité pendant son sommeil, tout en préservant la forme naturelle de sa tête. L'oreiller pour bébé Theraline évite la déformation de la tête due à la position du bébé pour dormir comme le ferait un agréable oreiller de plumes, mais sans risques. Si des déformations de la tête se sont déjà formées, l'oreiller Theraline baby taille 2 soutient le traitement et la régression.

## COMMENT FONCTIONNE L'OREILLER POUR BÉBÉ THERALINE ?

Le confort de couchage de votre bébé en toute sécurité est le fruit d'une idée simple et d'un design unique. Un tissu intercalaire high-tech de forme anatomique et perforé assure un soutien homogène et efficace de la petite tête de bébé. Utilisé dès le départ, il n'occasionne généralement aucune déformation. L'oreiller pour bébé Theraline peut contribuer à résorber plus rapidement les déformations déjà présentes\* grâce à son tissu spécial absolument sûr pour votre bébé.

L'oreiller pour bébé Theraline, grâce à l'agencement spécial des tissus intercalaires différents, assure un bon équilibre des températures pour la tête de bébé. Le tissu que nous employons est si aéré que, même si votre bébé commence à se tourner et à enfouir sa tête dans l'oreiller, il peut continuer de respirer librement. Malgré la forme en creux préformée, votre bébé peut naturellement tourner sa tête librement. L'oreiller n'entrave ni son développement, ni son besoin de mouvement, ni sa curiosité naturelle.

## QUAND LE BÉBÉ A UN SOMMEIL TRÈS AGITÉ

Dans les premiers mois de vie, l'oreiller pour bébé Theraline reste généralement bien positionné sous la tête de bébé, ce qui permet normalement d'éviter les déformations crâniennes ou de résorber rapidement les déformations congénitales ou survenues lors de l'accouchement.

Dès l'âge de 2 à 5 mois et en cas de déformations déjà présentes liées aux positions, certains bébés ont toutefois un sommeil si agité que l'oreiller peut glisser. Aussi convient-il de recoucher le bébé et de repositionner sa petite tête pour que les déformations se résorbent plus vite. Un petit effort que votre bébé vous revaudra.

La sécurité est primordiale : fixer l'oreiller pour bébé Theraline avec un lange en molleton ou le coincer sous le drap-housse évite certes qu'il glisse mais empêche également le tissu spécial de bien respirer. Un risque à ne pas négliger quand votre bébé commence à se retourner seul !

## ASTUCES POUR LUTTER CONTRE LES DÉFORMATIONS\*

- Pour protéger bébé et ne pas provoquer de pression sur l'arrière de la tête, il est recommandé de mettre bébé sur le dos uniquement pour dormir et de le mettre sur le ventre pour jouer, le porter etc. ! - Ainsi, la tête de bébé ne subit pas de pression lorsqu'il est éveillé.
- Si votre bébé a le regard attiré d'un côté, p.ex. vers la porte ou la fenêtre, tournez fréquemment son lit pour qu'il appuie sa tête des deux côtés.
- Lorsque votre bébé est endormi, tournez sa tête sur le côté qui n'est pas aplati. Répétez ce geste la nuit.
- Utilisez l'oreiller pour bébé Theraline chaque fois que cela est possible pour permettre à votre tout-petit de profiter d'une répartition optimale de la pression.

## PROPRIÉTÉS DU TISSU INTERCALAIRE

- Circulation maximale de l'air\*\* dans toutes les directions, même sous pression
- Rembourrage agréable
- Retour élastique optimal
- Égalisation des températures
- Surface douce et respectueuse de la peau

### Attention :

**Évitez la pression sur le larynx si la tête du bébé se renverse.** Après avoir posé la tête du bébé sur l'oreiller spécial bébé Theraline, la tête et le corps doivent former une ligne à peu près droite. Dans le cas de formes de têtes particulièrement larges, la tête du bébé n'adhère pas au prémodelage. Dans ce cas, il est préférable de remonter la tête du bébé de 1,5 à 2,5 cm environ. Un agrandissement du creux est toutefois possible. Veuillez nous contacter si vous souhaitez éventuellement de plus amples conseils.

## PÉRIODE D'UTILISATION

**Taille 1** Prévention et sécurité\* : jusqu'à 7 kg

**Taille 2** Reconstitution et sécurité\* : à partir de 7 kg

**Attention:** Avant l'usage laver à 60 °C.

### INFORMATION PRODUIT

#### Dimension

Taille 1 : ca. 21 x 20 x 3 cm

Taille 2 : ca. 24,5 x 23 x 5 cm

#### Matière

96 % Polyester / 4 % Coton

#### Consignes de lavage



\* Certaines déformations crâniennes peuvent être le signe de graves maladies et nécessitent impérativement une prise en charge médicale. Theraline recommande donc de consulter un pédiatre pour toutes les déformations de la tête de bébé. Attention : les oreillers pour bébé Theraline servent avant tout à éviter les déformations crâniennes (taille 1) et régénération (taille 2). Ils sont seulement une aide utilisée dans le cadre de leur traitement. En cas de brachycéphalies notamment, il convient impérativement de consulter un pédiatre !

\*\* Pour garantir une sécurité optimale, il convient impérativement de ne pas utiliser de taies, de serviettes, de couches en tissu, entre autres.

## WAAROM VERVORMT HET ACHTERHOOFDJE VAN MIJN BABY?

Verloskundigen en artsen hebben goede redenen om te adviseren uw baby op de rug te laten slapen. Dankzij dit advies is het aantal wiegedoodgevallen in Nederland duidelijk gedaald. Helaas zijn de schedelbotten in de eerste levensmaanden echter nog zo zacht, dat door het lange liggen vaak een duidelijk zichtbare afvlakking en/of vervorming van het hoofdje optreedt. Daarnaast ontstaat er ook vaak een kale plek op het achterhoofdje.

## BESCHERM UW BABY TIJDIG

Wie goed kijkt, ziet dat tegenwoordig bij veel baby's het achterhoofd meer of minder vervormd is of dat er door de aanbevolen rugligging onbehaarde plekken ontstaan. Doorgaans keren de haren in de tweede helft van het eerste levensjaar echter snel terug en verdwijnen de vervormingen door de groeiendruk van de hersenen geleidelijk weer. Toch worden de vervormingen vaak alleen geaccepteerd, omdat dat veiliger is voor de baby. Er wordt dus gekozen voor 'de minste van twee kwalen'. Want het gebruik van hoofdkussens werd, net als de buik- en rugligging van zuigelingen, erkend als extra risicofactor bij het ontstaan van wiegedood. Het is begrijpelijk dat de meeste ouders tegenwoordig daarom niet voor een hoofdkussen kiezen.

Gelukkig heeft u met het babykussen van Theraline (maat 1) nu de mogelijkheid het slaapcomfort van uw baby in combinatie te brengen met optimale veiligheid en het behoud van de natuurlijke hoofdvorm van de baby. Met het babykussen van Theraline wordt de door de slaaphouding veroorzaakte vervorming van het babyhoofdje voorkomen, net zoals een behaaglijk donzen kussen dat zou doen, maar zonder de daaraan verbonden gevaren. Is er zich al vervormingen van het hoofd hebben gevormd, ondersteunt het Theraline babykussen maat 2 de behandeling en regressie.

## HOE WERKT HET BABYHOOFDKUSSEN VAN THERALINE?

Een eenvoudig idee en een uniek design creëren samen veilig slaap- en ligcomfort voor uw baby.

Het babyhoofdje wordt door het anatomisch gevormde en geperforeerde hightechstructuurweefsel gelijkmatig en effectief ondersteund. Wanneer het kussen van begin af aan wordt gebruikt, ontstaan er over het algemeen dan helemaal geen hoofdvervormingen meer. Bij al bestaande vervormingen kan het babyhoofdkussen van Theraline eraan bijdragen, deformaties sneller te laten verdwijnen.\* En dankzij het speciale weefsel geheel veilig voor uw baby.

Het babyhoofdkussen van Theraline zorgt dankzij drie speciaal vorgevormde, verschillende structuurweefsels voor een goede temperatuuraanpassing rond het babyhoofdje. De door ons gebruikte stof is zo open, dat zelfs wanneer uw baby zich begint om te draaien en met het gezichtje in de holte in het kussen terecht zou komen, vrij doorademen mogelijk blijft. Natuurlijk kan uw baby zijn of haar hoofdje ondanks de vorgevormde holte uiterst vrij bewegen, zodat de ontwikkeling, bewegingsdrang en natuurlijke nieuwsgierigheid niet worden belemmerd.

## ALS UW BABY ERG ONRUSTIG SLAAPT

In de eerste levensmaanden blijft het babyhoofdkussen van Theraline meestal erg goed onder het babyhoofdje liggen en ontstaan er in de regel geen hoofdvervormingen, resp. verdwijnen door de geboorte ontstane vervormingen of prenatale vervormingen weer snel.

Vanaf een leeftijd van 2-5 maanden en bij al eerder ontstane positiegebonden vervormingen slapen sommige baby's echter zo onrustig dat het babyhoofdkussen kan verschuiven. Daarom is het vaak verleggen en opnieuw positioneren van het hoofdje noodzakelijk om vervormingen sneller te laten verdwijnen. Een extra inspanning waarvoor uw baby u dankbaar zal zijn.